

# 医療センターニュース

編集／三重県立総合医療センター広報紙編集委員会 <http://www.mie-gmc.jp/>

〒510-8561 四日市市大字日永5 450-132 TEL(059)345-2321(代表) E-mail:sogohos@mie-gmc.jp



2018年12月15日に当院エントランスホールにてクリスマスコンサートを開催しました。

## 県立総合医療センターの基本理念・基本方針

### 基本理念

- 1 救命救急、高度、特殊医療等を提供することにより、県の医療水準の向上に貢献します。
- 2 安全・安心で互いにささえあう社会の実現に向けて医療面から貢献します。

### 基本方針

- 1 患者の皆様の権利を尊重し、信頼と満足の得られるチーム医療を提供します。
- 2 県の基幹病院として医療水準の向上に努めるとともに、医療人材の育成に貢献します。
- 3 県内医療機関との連携を強化し、地域医療の充実に努めます。
- 4 職場環境を改善し、職員のモチベーション向上に努めます。
- 5 責任と権限を明確にした自律的・自主的な経営を行います。

## もくじ

|                            |                          |
|----------------------------|--------------------------|
| 県立総合医療センターの基本理念・基本方針……………1 | 生活習慣病教室のお知らせ……………6       |
| 体外循環技術認定士資格更新について……………2    | 外来診療医師担当表……………7          |
| がん市民公開講座を開催しました……………2      | 外来 休診・代診のお知らせ……………8      |
| 頼れる身近な支援者を目指して……………3       | 院内でのボランティアを募集しています……………8 |
| 核医学検査について……………4～5          | 交通のご案内……………8             |

## 体外循環技術認定士資格更新について

臨床工学室 臨床工学技士 伊藤 和徳

体外循環技術認定士は、人工心肺に代表される、様々な体外循環装置の操作・管理を行います。心臓・大血管の手術は一時的に心臓を止める必要があります、その際に使用する人工心肺を、医師の指示のもと安全に操作しております。また、手術の時に安全に使えるよう普段から装置の管理を行い、もし装置に異常があった場合には迅速に対応できるようにしております。

このたび、4学会合同体外循環技術認定士の資格を更新しました。この資格は、5年毎に更新が必要となっております。

当院臨床工学室は、心臓・大血管手術において、心臓血管外科医師を中心に、麻酔科医師・看護師等と協力し合いながら、チームで安全に、安心して手術が行えるように取り組んでいきます。

### 注：4学会とは…

日本人工臓器学会  
日本胸部外科学会  
日本心臓血管外科学会  
日本体外循環技術医学会



## 第12回三重県立総合医療センターがん市民公開講座を開催しました

2018年12月8日(土)に第12回三重県立総合医療センターがん市民公開講座「がん治療と社会生活の両立」を開催しました。当日は当院の佐貫直子放射線治療科部長が「体に優しい放射線治療」について一般講演を行い、特別講演として野澤桂子国立がん研究センターアピアランス支援センター長をお招きし、「患者さんのアピアランスケア～ちょっと心が軽くなる外見ケアのお話～」の講演をいただきました。

参加者の方からは『最新の放射線治療について聞くことができ、将来の心がまえができた』『ネガティブなイメージしかなかったが、話を聞いて少し前向きになれた。病院にはなかなか相談できないことも聞いて良かった』といった感想をいただきました。

当院では毎年がん市民公開講座を開催しております。2019年度もたくさんの方の参加をお待ちしております。



# 頼れる身近な支援者を目指して

## ～専門・認定看護師の紹介～

急性・重症患者看護専門看護師  
救急看護認定看護師 奥田 美香



医療技術の高度化や専門分化、高齢化や社会背景の複雑化に伴い、さまざまな問題に対して、看護師が専門職として十分に対応できる看護実践能力をもつことが求められてきています。このことを背景に、日本看護協会では、1994年に専門看護師・認定看護師制度を発足させました。専門看護師は、ある特定の分野（現在13分野）において、大学院教育をとおして育成され、日本看護協会専門看護師認定審査に合格した、卓越した看護実践能力を有することを認められた者をいいます。一方、認定看護師は、

21分野が特定されており、専門機関による8ヶ月間の養成研修を経て、日本看護協会認定看護師認定審査に合格し、特定の看護分野において熟達した看護技術と知識を有することを認められた者をいいます。

三重県立総合医療センターでは、2分野（急性・重症患者看護、がん看護）2名の専門看護師、13分野（感染管理、皮膚排泄ケア、集中ケア、救急看護、小児救急看護、新生児集中ケア、手術室看護、摂食嚥下障害看護、脳卒中リハビリテーション看護、認知症看護、がん性疼痛看護、がん化学療法看護、緩和ケア）18人の認定看護師が活動しています。

専門看護師・認定看護師は、救急・集中ケア、がん看護、リハビリテーション関連、小児看護等、領域ごとにグループを設けて、患者のみなさまの問題にそれぞれの専門性、スキルを活かし解決することを目指した取り組みを行っています。それぞれのグループが年間目標や計画を立案し、日々の実践、教育活動の中で、ケアの質向上を目指しています。

さらに、院内横断的に活動する多職種協働では、呼吸療法チーム、栄養管理チーム、院内感染対策チーム、抗菌薬適正使用支援チーム、緩和チーム、スキンケアチーム等において、中心的な役割を担っております。また、多職種をつなぐためのコーディネートも行っており、各職種の専門性を最大限に活用し、患者のみなさまに質の高い医療・ケアが提供できるシステムづくりを行っています。

地域に向けては、専門看護コースと題し、地域の看護師の方への参加が可能となる研修会を企画するとともに、院外看護師や訪問介護員からの相談（コンサルテーション）にも対応させていただいています。また、近隣施設のニーズに合わせ、専門看護師・認定看護師が出向き、研修会を開催しています。近年では、病院様だけではなく、居宅事業所様からの依頼も増え、地域との顔の見える関係づくりをコンセプトに、訪問看護師や訪問介護員のみなさまと共に、地域の課題解決に向けての取り組みをさせていただいています。

三重県立総合医療センター専門・認定看護師は、「せん：洗練された」「にん：忍耐と実践力を武器に」「てい：丁寧なケアや相談」「た：対話と協働を通して」「ち：チーム医療に貢献します」をモットーに、特別な存在ではなく、頼れる身近な支援者を目指して今後も励んで参ります。



# 核医学検査について

当院でも実施している核医学検査について、『核医学検査 Q&A』より一部抜粋して紹介いたします。



## 核医学検査 (アイソトープ検査・RI検査)を お受けになる方々へ

核医学検査（アイソトープ検査・RI（アールアイ）検査）は、患者さんにとって苦痛の少ない検査方法です。また、核医学検査は、エックス線検査、MRI（エムアールアイ）検査、CT検査、超音波検査等と同様に画像により診断する検査方法ですが、その特徴を生かして、脳、心臓、甲状腺、悪性腫瘍等の診断に欠かせない検査方法として医療に役立っています。

核医学検査を行うには、専用の装置や「放射性医薬品」という特殊なくすりが必要です。さらに、専門の医師と診療放射線技師が安全に配慮して行います。患者さんの病状を正確に把握し、より適切な治療方針を決定するためや治療後の経過を的確に観察するために、核医学検査が必要とされているのです。



### 核医学検査はどんな検査なのですか？

A

ひとことと言いますと、放射線を放出するアイソトープを含んだくすりを使って、ガンマカメラで体内の状態を調べる検査です。

ガンマ線という放射線を放出する少量のくすり—これを「放射性医薬品」といいます—を静脈から注射し、検査用のベッドの上で静かに横になっている間に、ガンマカメラで体の中の様子を画像（シンチグラム）にする方法です。

多くの場合、受診する方が検査用のベッドに20～30分静かに横になっている間に、検査は終わってしまいます。ですから、患者さんにとって大変苦痛の少ない検査法なのです。

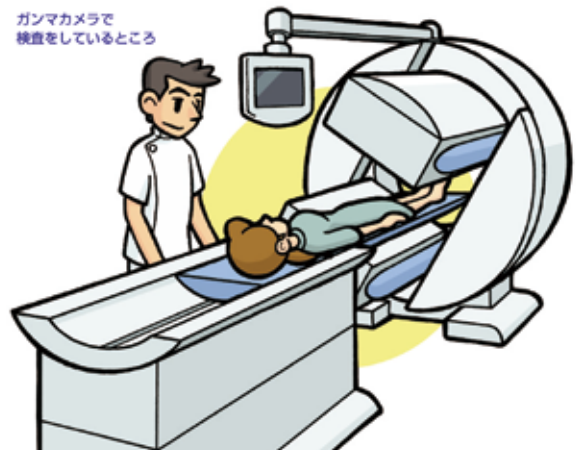
静脈から注射するほかに、くすりによっては、カプセルを飲んでいただくものや、呼吸によって吸入していただくものなどがあります。多くの場合はガンマカメラで、体の中の状態を画像にして診断しますが、他の装置で測定することもあります。

### アイソトープ

アイソトープは「同じ場所」という意味で、20世紀のはじめの科学者が、ギリシャ語から借用して作った言葉です。元素には、化学的性質が同じでも、重さの違うものが存在していることが発見されて、元素の周期表の同じ位置にあるという意味で「アイソトープ」と命名しました。

このアイソトープを和訳したものが「同位元素」です。同位元素の中で放射線を出すものを「放射性同位元素」といい、放射線を出さないものを「安定同位元素」といいます。放射性同位元素は、正式には「ラジオアイソトープ」といいますが、この小冊子では省略して「アイソトープ」ということにします。

ガンマカメラで検査をしているところ



## Q2 放射性医薬品とは どことなくすりですか？

放射性医薬品は、体の外からは見えない病気の場所や臓器の状態を、放射線という信号を出して知らせてくれるくすりです。

このくすりの特徴は、放射線を放出するアイソトープを含んでいることです。注射された少量の放射性医薬品は、外部から見えない病気の場所や臓器の状態を、放射線という信号を出して知らせてくれます。この大事な信号を受け止める役目が、ガンマカメラという装置です。

またこの信号は、臓器の形の異常のあるなしにかかわらず、機能の異常を早期に知らせてくれるのです。多くの場合、注射されたくすりは、一度は目的の臓器や器官に集まりますが、早いものでは数時間で、遅くても数日で信号(放射線)が弱くなって、やがてなくなってしまいます。これは、くすりが体から排泄されたり、放射線を放出するアイソトープそのものの能力が弱くなってしまふからです。

## Q4 CT、MRI、超音波 などの検査とどう違う のですか？

画像を使って病気を診断する検査には、核医学検査のほかにCT、MRI、超音波などの検査があり、それぞれに特徴があります。

体のどこかに具合の悪い部分があると、それが原因で病気になります。病気を治療するためには、具合の悪い部分の機能やその形、大きさを知ることが大切です。その全てがわかって、はじめて、適切な治療方法が決められます。また、治療を続けている間は、治療の効果を確かめることも大切です。

検査は、治療の方法を決めるためと治療の効果を確かめるための二つの目的で行われますが、核医学検査は、おもに臓器の働き具合(機能)を調べます。CTやMRIや超音波検査は、形(位置)や大きさを調べます。必要な検査を組み合わせることで、具合の悪い部分の機能やその形、大きさがわかります。その結果、治療の方針を決めたり、効果的な治療が行われているかを判断したりすることができるのです。

核医学検査は、放射性医薬品がどのような速さで、どこに、どれだけ集まってくるかを調べることで、病気の状態を、形の異常が現れる前に診断できます。

## Q3 核医学検査はどのような 手順で行われますか？

基本的には、検査の予約→検査に必要な準備→検査の実施→検査結果のお知らせの順で行われます。

放射性医薬品の有効期間は極めて短いため、検査予定日の朝に病院に届いたくすりを、その日のうちに使わなければなりません。多くの場合が静脈から注射しますが、カプセルを飲んでいただいたり、ガスを吸入していただくこともあります。

検査の性質上、目的の臓器にくすりが集まるまで、1~3時間待っていただいたり、朝の絶食、服用中の薬の一時中止などが必要な場合もありますので、医師の指示にしたがってください。

検査は、専用ベッドに静かに横になっている間に行われることが一般的です。待ち時間を含めて2~3時間で終了する検査が多いのですが、注射をして1日または2~3日後にもう一度来院が必要な検査もあります。

核医学の専門医が診断いたしますので、検査結果の説明が後日になる場合も多いと思われます。

## Q14 核医学検査で副作用は ありませんか？

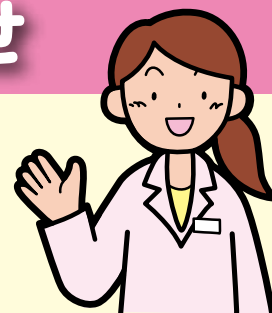
放射性医薬品による副作用はごくまれで、10万人あたりに1~2人と非常に少ないのが特徴です。

放射性医薬品の副作用調査\*によりすると、1年間の副作用の発生は10万人あたり1~2人と非常に少ないのが特徴です。副作用の症状としては、一時的な気分不良、嘔気、血圧低下、皮膚発赤、発疹、そう痒感などでした。

検査用の放射性医薬品に含まれるアイソトープの量はわずかですから、放射線影響の点から見ても心配はありません。投与されるアイソトープの種類や量は、放射線治療の成績や広島、長崎の被爆者のデータ、動物実験の結果などから国際放射線防護委員会の詳細な検討に基づいて、患者さんの利益ができるだけ大きくなるように決められます。

\*日本アイソトープ協会医学・薬学部会放射性医薬品安全性専門委員会

# 生活習慣病教室のお知らせ



9月の生活習慣病教室は「タバコについて」講演しました。

はじめに、タバコについての歴史や日本での伝播についてお話ししました。その後、タバコが人体に与える影響や、タバコを吸うことによって引き起こされる呼吸器疾患についても説明しました。

また、参加者の方に呼吸器機能検査(スパイロメトリー検査)を体験していただき、呼吸のときの呼気量(息を吐く)と吸気量(息を吸う)を測定し、換気の機能を調べていただきました。今まで検査を受けたことのない方が多く、「現在の換気の機能や肺活量を知ることができる良い機会になった」とのお声をいただきました。

また、昨今流通しつつある電子タバコの仕組みや、元来のタバコとの違いを解説し、タバコ全般についての知識を深めていただく機会になったと思います。今後も身近なものをテーマに生活習慣病について講演を行いたいと思います。



**事前申し込みや参加費用は不要です!!  
お気軽にご参加ください**

## ～ 今後の生活習慣病教室の開催予定 ～

3月の生活習慣病教室は3月14日(木)に行います。

講演内容はロコモ(ロコモティブシンドローム)についてです。

身体を動かすために関わる組織である、骨・筋肉・関節・靭帯・腱・神経などのトラブルについて学べる内容となっております。講師は整形外科医師と理学療法士を予定しております。

お誘いあわせの上、みなさまのご参加をお待ちしております。

生活習慣病教室運営委員会／お問い合わせ窓口：かけはし(地域連携課)

# 外来診療医師担当表

平成31年1月16日現在

|   |             | 月               | 火                | 水                    | 木                | 金               |                        |                   |                  |             |
|---|-------------|-----------------|------------------|----------------------|------------------|-----------------|------------------------|-------------------|------------------|-------------|
| 総合内科  | 初診          | 担当医             | 中澤               | 林                    | 伊藤               | 後藤              |                        |                   |                  |             |
|   | 初診・再診       | 白木              | 水谷               |                      | 鶴賀(午前)           | 森谷              |                        |                   |                  |             |
| 消化器内科   | 初診          | 大矢              | 井上               | 白木/山中                | 森谷               | 菅/西浦            |                        |                   |                  |             |
| 消化器内科   | 再診          | 井上              | 森谷               | 西浦                   | 山中               | 大矢              |                        |                   |                  |             |
| 消化器内科   | 再診          |                 |                  | 菅                    | 白木               |                 |                        |                   |                  |             |
| 循環器内科   | 初診          | 動脈硬化・血管外来<br>牧野 | 角田               | 増田                   | 中嶋               | 牧野              |                        |                   |                  |             |
| 循環器内科   | 再診          | 中嶋(午後)          |                  | 角田                   | 牧野               | ペースメーカー外来<br>角田 |                        |                   |                  |             |
| 循環器内科   | 再診          | 加藤              |                  |                      |                  | 増田              |                        |                   |                  |             |
| ※消化器内科金曜日(3診)は管が第1・3・5週目、西浦が第2・4週目診察<br>※循環器内科金曜日のペースメーカー外来は第2週目と第4週目のみ                               |             |                 |                  |                      |                  |                 |                        |                   |                  |             |
| 呼吸器センター   | 初診          | 吉田(紹介診)         | 笹邊               | 藤原                   | 寺島               | 児玉              |                        |                   |                  |             |
|   | 再診          | 鶴賀              |                  | 児玉                   | 鶴賀(午後)           | 藤原              |                        |                   |                  |             |
|   | 再診          | 寺島              |                  | 笹邊                   | 吉田               |                 |                        |                   |                  |             |
| ※呼吸器内科月曜日(1診)吉田は紹介状   |             |                 |                  |                      |                  |                 |                        |                   |                  |             |
| 消化器・一般外科  | 1診          | 毛利靖彦            | 1診(午前)           | 担当医(毛利靖彦)            | 1診               | 尾嶋              | 1診                     | 毛利靖彦              | 1診(午前)           | 担当医         |
|   | 2診          | 尾嶋              | 2診               | 大竹(小児外科)             | 2診(午前)<br>2診(午後) | 川村<br>橋本        | 2診                     | 今岡                |                  |             |
| 乳腺外科  | 3診          | 伊藤              |                  |                      | 3診               | 渡部              |                        |                   |                  |             |
|   | がんサポート室(午後) | 渡部(緩和外来)        |                  |                      |                  |                 | がんサポート室(午後)            | 渡部(緩和外来)          |                  |             |
| 乳腺外科  | 予約診         | 乳腺外来(山下)        | 3診               | 山下                   |                  |                 | 3診<br>予約診              | 山下<br>乳腺外来(山下)    | 予約診              | 乳腺外来(山下)    |
| 心血管外科/呼吸器外科   | 1診          | 庄村              | 1診               | 新保                   | 1診               | 近藤              |                        |                   | 1診               | 澤田          |
|   |             |                 | 2診               | 鈴木                   |                  |                 |                        |                   |                  |             |
| 脳神経外科   | 1診          | 青木              | 1診               | 山本                   | 1診               | 田代              | 予約診                    | 担当医               | 1診               | 梅田          |
|   | 2診          | 亀井              | 2診               | 担当医                  |                  |                 |                        |                   | 2診               | 亀井          |
| 脳神経内科   | 初診(午前のみ)    | 鈴木              | 予約診              | 鈴木                   | 初診               | 担当医             | 初診/予約診                 | 鈴木                | 予約診              | 古田          |
|   |             |                 | 初診               | 古田                   | 紹介予約制            | ものわすれ外来(交代制)    |                        | 掃部                | 初診               | 加藤          |
| ※水曜日は第1週・第2週・第3週のみ、第4週・第5週は完全休診<br>※木曜日は鈴木(1診)予約診が第1・第3週目、初診が第2・第4週目診察、掃部(2診)初診が第1・第3週目、予約診が第2・第4週目診察 |             |                 |                  |                      |                  |                 |                        |                   |                  |             |
| 小児科   | 1診          | 杉山              | 1診               | 西森                   | 予約               | 太田              | 1診                     | 太田                | 1診               | 杉山          |
|   | 2診          | 山口              | 2診               | 小林                   | 予約               | 杉山              | 2診                     | 西森                | 2診               | 櫻井          |
|   | 3診          | 小林              | 3診               | 太田                   | 予約               | 大森              | 3診                     | 大森                | 3診               | 山口          |
|   | 4診          | 櫻井              | 予約               | 山口                   | 時間外/紹介           | 小林/山口/櫻井/西森     |                        |                   | 4診               | 小林          |
| 産婦人科  | 1診(初診)      | 中野              | 1診(初診)           | 田中~10:30<br>井澤10:30~ | 1診(初診)           | 秋山              | 1診                     | 朝倉                | 1診(初診)           | 脇坂          |
|   | 1診(午後)      | 母体胎児診断          |                  |                      |                  |                 |                        |                   |                  |             |
|   | 2診(初診)      | 担当医(9:30~14:00) | 2診(午前)<br>2診(午後) | 中野<br>脇坂             | 2診               | 谷口              | 2診(初診)<br>午後<br>2診(午後) | 小田<br>1ヶ月検診<br>小田 | 2診               | 井澤          |
|   | 3診          | 井澤              | 3診               | 朝倉                   | 3診               | 田中              | 3診                     | たんぼぼ(助産師)外来       | 3診               | 朝倉          |
|   | 4診          | たんぼぼ(助産師)外来     | 4診               | 秋山                   | 4診(午前)<br>4診(午後) | 小田              | 4診                     | リンパ浮腫ケア外来         | 4診(午前)<br>4診(午後) | 担当医         |
| 整形外科  | 1診(午前)      | 北尾(紹介、膝、肩)      | 1診(午前)           | 北尾(膝関節外来(再診))        |                  |                 | 1診(午前)                 | 奥山(再診)            | 1診(午前)           | 奥山(紹介、初診)   |
|   | 1診(午後)      |                 | 1診(午後)           | 北尾(再診)               |                  |                 | 1診(午後)                 |                   |                  |             |
|   | 2診(午前)      | 柿本(紹介、初診)       | 2診(午前)           | 服部徹也(紹介、初診)          |                  |                 | 2診(午前)                 | 矢田(紹介、初診)         |                  |             |
|   | 2診(午後)      |                 | 2診(午後)           | 柿本(再診)               |                  |                 | 2診(午後)                 | 矢田(再診)            |                  |             |
|   | 3診(午前)      | 矢田(紹介、再診)       | 3診(午前)           | 柿本(紹介、再診)            |                  |                 | 3診(午前)                 | 服部徹也(紹介、再診)       | 3診(午前)           | 服部佳生(紹介、初診) |
|   | 3診(午後)      |                 | 3診(午後)           | 服部佳生(再診)             |                  |                 | 3診(午後)                 | 服部徹也(再診)          |                  |             |
| 皮膚科   | 1診          | 加古              | 1診               | 加古                   | 1診               | 加古              | 1診                     | 益川                | 1診               | 加古          |
|   |             |                 | 午後               | 褥瘡回診                 | 午後               | 手術              |                        |                   |                  |             |
| 泌尿器科  | 1診          | 荒瀬              | 予約診              | 堀(男性外来)              | 1診               | 松浦              | 1診                     | 栃木                | 1診               | 松浦          |
|   | 予約診         | 松浦              |                  |                      | 予約診              | 荒瀬              | 予約診                    | 松浦                | 予約診              | 荒瀬          |
|   |             |                 |                  |                      |                  |                 | 3診                     | 荒瀬                |                  |             |
| 眼科  | 1診          | 佐宗              | 1診               | 佐宗(午後診)              | 1診               | 佐宗              | 1診                     | 佐宗                | 1診               | 佐宗          |
| 耳鼻いんこう科   | 1診          | 鈴村              | 1診               | 鈴村                   | 1診               | 鈴村              | 1診                     | 鈴村                | 1診               | 鈴村          |
| 精神科   | 1診          | 山下              | 1診               | 山下                   | 1診               | 山下              | 1診                     | 山下                | 1診               | 山下          |
| 放射線科  | 1診          | 佐貴              | 1診               | 佐貴                   | 1診               | 佐貴              | 1診                     | 佐貴                | 1診               | 佐貴          |

※都合により変更することがありますので、最新の担当表はホームページかお電話にてご確認ください。

# 外来 休診・代診のお知らせ

## ■休診

※      は完全休診

| 月 | 曜日 | 診療科     | 医師       | 備考   |
|---|----|---------|----------|--|
| 2 | 1  | 金 眼科    | 1 診 佐宗医師 | <span style="background-color: #FFC0CB;">完全休診</span> |
| 2 | 5  | 火 産婦人科  | 4 診 秋山医師 |  |
| 2 | 6  | 水 産婦人科  | 3 診 田中医師 |  |
| 2 | 12 | 火 心血管外来 | 1 診 新保院長 |  |
| 2 | 15 | 金 循環器内科 | 再診 増田医師  |  |
| 2 | 21 | 木 乳腺外科  | 山下医師     |  |
| 2 | 27 | 水 産婦人科  | 3 診 田中医師 |  |
| 3 | 19 | 火 循環器内科 | 初診 角田医師  | <span style="background-color: #FFC0CB;">完全休診</span> |
| 3 | 22 | 金 耳鼻咽喉科 | 1 診 鈴木医師 | 14:00まで休診  |
| 3 | 25 | 月 乳腺外科  | 山下医師     |  |
| 3 | 28 | 木 皮膚科   | 1 診 益川医師 | 初診休診 (再診予約・コンサルのみ)                                   |
| 3 | 28 | 木 乳腺外科  | 山下医師     | 午前・午後共   |
| 4 | 8  | 月 皮膚科   | 1 診 加古医師 | 午前中のみ休診  |

## ■代診

| 月 | 曜日 | 診療科           | 医師              | 備考 |
|---|----|---------------|-----------------|----|
| 2 | 13 | 水 心血管外来・呼吸器外来 | 1 診 近藤医師→庄村医師   |    |
| 2 | 14 | 木 消化器・一般外科    | 1 診 毛利靖彦医師→代診医師 |    |
| 2 | 21 | 木 消化器・一般外科    | 1 診 毛利靖彦医師→代診医師 |    |
| 4 | 18 | 木 消化器・一般外科    | 1 診 毛利靖彦医師→代診医師 |    |

※平成31年1月16日現在の情報です。

最新情報は当院ホームページを確認いただくか、メール、お電話等で直接お問い合わせください。



## 院内でのボランティアを募集しています

当院では、院内でのボランティア活動(若葉の会)にご参加いただける方を募集しています。

現在の活動は、毎週月曜日の午前中に、お花や花壇のお手入れを行っていただいています。

ご協力いただける方ならどなた様でも歓迎です。お気軽に、総務課までお問い合わせください。

TEL:059-345-2321



## 交通のご案内

### 三重交通バス

近鉄四日市駅より  
約25分  
近鉄塩浜駅より  
約20分

### 四日市あすなろ鉄道

泊駅より  
徒歩15分

