

医療センターニュース

編集：三重県立総合医療センター広報紙編集委員会

<http://www.mie-gmc.jp/>

〒510-8561 四日市市大字日永5450-132

TEL(059)345-2321(代表)

E-mail:sogohos@mie-gmc.jp



県立総合医療センターの基本理念・基本方針

基本理念

- 1 救命救急、高度、特殊医療等を提供することにより、県の医療水準の向上に貢献します。
- 2 安全・安心で互いにささえあう社会の実現に向けて医療面から貢献します。

基本方針

- 1 患者の皆様の権利を尊重し、信頼と満足の得られるチーム医療を提供します。
- 2 県の基幹病院として医療水準の向上に努めるとともに、医療人材の育成に貢献します。
- 3 県内医療機関との連携を強化し、地域医療の充実に努めます。
- 4 職場環境を改善し、職員のモチベーションの向上に努めます。
- 5 責任と権限を明確にした自律的・自主的な経営を行います。

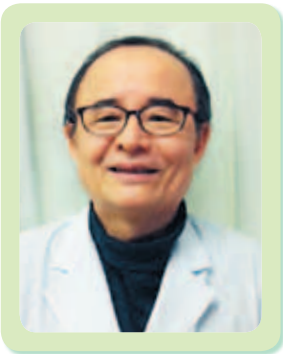
もくじ

ごあいさつ.....2	外来診療及び面会のご案内.....6
新任医師の紹介.....3	当院の協力病院(連携医療機関)紹介
救急外来への患者様の紹介について.....3	重盛医院・乳腺クリニック.....7
新任職員の紹介.....4	季節の郷土料理 栄養管理室.....7
外来診療医師担当表.....6	交通のご案内.....8

ごあいさつ

三重県立総合医療センター

副院長 谷口 晴記



みなさま、こんにちは。私は産婦人科の谷口と申します。

このたび副院長を拝命しました。本日は、このページに目を通していただいたみなさまに、自己紹介を兼ねて当医療センターの役割の紹介（宣伝ではありませんよ!）などをしてみたいと思います。

私は、平成6年9月当時の塩浜病院に産婦人科医として転勤してきました。勤務を開始して1ヶ月後の10月、当院は日永地区に移転して三重県立総合医療センターとなりました。以前にも、学部を卒業して3年目から約2年間、塩浜病院の産婦人科で勤務しました。この時代に担当したお産で生まれた赤ちゃんが、成長して当医療センターでお産をし、親子2代にわたって担当医をさせてもらうという感動も味わいました。産婦人科は、命の誕生から立ち会える立場にありますので、いつも新しい命の誕生に感動しているんです。

みなさまには、病院正面、向かって右側に新しい建物をご覧になれると思います。この建物の3階には、最新の設備を備え、優秀な小児科の先生方がたくさん治療に当たっているNICU（新生児集中治療室：未熟児や病気にかかった新生児を治療する病室）があります。以前にくらべほぼ2倍の規模となりました。三重県は北勢地区に多くの人口が集まり、分娩数も他地区にくらべダントツに多いんです。近頃の傾向として、赤ちゃんが小さかったり、病気だったりする割合が増えています。ベッドに空きがないため、患者さまにご迷惑をおかけすることがありました。そのようなことで、新しい施設が誕生しました。

もちろん、当医療センターは国が定めた、地域周産期母子センター（妊娠中の母親のケアや治療から、小さい赤ちゃんや病気の新生児のケアと治療にあたる病院）ですので、NICUの整備の次にはMFICU（母体集中治療室：高度の設備を備えた治療室で、おもに妊娠中の母親の病気を治療する部屋）の整備が待っています。この号が出るころには工事の準備が始まっているかもしれません。みなさまには、またまた工事で申し訳ありません。

当医療センターは昨年から地方独立行政法人になりました。その目的は「法にもとづき三重県の医療施策として求められる高度医療、特殊医療、救急医療等を提供し、並びに医療従事者の研修等の業務を行うことにより、県民の健康の確保及び県内の医療水準の向上に寄与することを目的とする。」とあります。最近、南トラフ大地震のことがマスコミでとりあげられています。あまり大きな声では言えませんが、三重県の大きな病院の多くが津波の影響を受けるそうですが、当医療センターは丘の上にあるので大丈夫だそうです。地震については、阪神淡路大震災の際、私は当直室のベッドから転げ落ちましたが病院は無傷でした。当時ヘリコプターで被災された重傷の救急患者さんが運ばれてきたことを覚えています。また、東日本大震災の当日、私は外来診察中でしたが、座っていた椅子が揺れ目の前がゆらゆらするような感覚の長い地震を感じました。このときは当院もDMAT（災害派遣医療チーム）がその日のうちに東北に向かいました。

当医療センターの果たす役割は多方面にわたります。最近完成した内視鏡センターでは最新の設備や、医師のすぐれた技術以外にも、トイレがたくさんあって、検査のときにトイレ待ちをしなくてよくなったことなど、この文をお読みのみなさまにお伝えしたいと思います。またその他の疾患についても、ご相談いただきたいと思います。厚生労働省から高度先進医療に認定された治療方法もあります。

当院は臨床研修病院を評価する「臨床病院評価機構」の審査を受け、本年4月1日から「認定病院」になりました。

病気のこと以外にも、看護部をはじめ病院の各部門のさまざまなことを紹介させていただきたいのですが、紙面の都合もありますのでこれで失礼しますが、常に研修研鑽を積み県民のみなさまの健康に貢献していきたいと思っています。これからもよろしくお願ひします。



新任医師の紹介



堀 靖英 ほり やすひで

職名 医長

診療科名 泌尿器科

卒業年次 平成12年

専門 泌尿器科一般、前立腺肥大症に対するレーザー手術、男性不妊症

資格 泌尿器科専門医・指導医、腎臓専門医、日本レーザー医学会レーザー認定医(1種)、日本がん治療認定医機構 がん治療認定医

出身地 四日市市

前任地 三重大学医学部附属病院

趣味 犬(特に大型犬)が好き

一言 丁寧で判りやすい説明を心掛けて治療にあたります。



小林 良成 こばやし よしなり

職名 医師

診療科名 産婦人科

卒業年次 平成16年

専門 周産期一般(ハイリスク妊娠の管理、胎児異常など)

資格 日本産婦人科学会産婦人

科専門医

出身地 四日市市

前任地 国立循環器病研究センター

趣味 ドライブ

一言 患者さんに安全に安心してお産していただける様に頑張ります。



長野 由佳 ながの ゆか

職名 医師

診療科名 外科

卒業年次 平成22年

出身地 津市

前任地 伊勢赤十字病院

趣味 ドライブ、旅行

一言 少しでも病状が良くなりますよう、出来るかぎりのお手伝いをさせていただきたいと思います。



栗原 康輔 くりはら こうすけ

職名 医師

診療科名 小児科

卒業年次 平成23年

出身地 神奈川県

前任地 四日市社会保険病院

趣味 学生時代は吹奏楽団、管弦楽団に所属していました。特技はバルーンアートと楽器(チューバ)演奏です。

一言 まだまだ未熟ですが、子供たちが笑顔でいられるように頑張っていきたいと思います。よろしくお願いします。



南 結 みなみ ゆき

職名 医師

診療科名 産婦人科

卒業年次 平成22年

出身地 大阪府

前任地 三重大学医学部附属病院

趣味 映画鑑賞、ベランダ菜園

一言 患者さん一人一人と向き合って治療するように心がけています。



井澤 美穂 いざわ みほ

職名 医師

診療科名 産婦人科

卒業年次 平成11年

専門 産婦人科

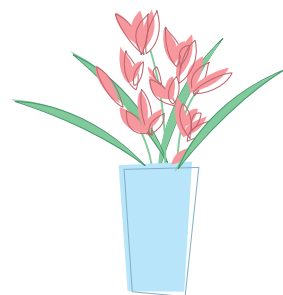
資格 産婦人科専門医、内科学会認定医、産業医

出身地 埼玉県

前任地 阪南中央病院

趣味 旅行

一言 丁寧に診療させていただきます。よろしくお願いします。



地域医療機関の先生方へ 救急外来への患者様の紹介についてのお願い

救急外来へご紹介いただく患者様の状態は、一刻を争うことが多々あります。

正確な情報が必要となりますので、地域連携室を通さずに、**代表電話(059-345-2321)**を通して、救急外来担当医師と直接お話をさせていただきますようお願いいたします。

新任職員の紹介

研修医



梶原 進也

北村 創矢

奥田 太郎

齋木 良介

森下みどり

櫻井 晴子

井波 亜紗

皆様から信頼が得られるよう誠実に医療に向き合い頑張って参りますのでよろしくお願いいたします。

中央検査部



井上 紗江

秦 由佳

佐藤 翼

伊藤 美紀

高羽 桂

一日も早く仕事を覚え、検査室の一員として治療の手助けができるように一生懸命頑張ります。

中央放射線部



中村 大希

去年は業務補助職員として勤務させていただき、晴れて本年から正規職員として中央放射線部に配属されることになりました。明るく元気に頑張っていきたいと思います。よろしくお願いいたします。

薬剤部



佐々木香織

今年よりお世話になります。これまでの経験を生かし頑張りますのでよろしくお願いいたします。

地域連携課



東 日出男

鷹野 航太

当院を利用されている患者さん、ご家族の皆さんに少しでも満足していただける支援ができるように頑張ります。よろしくお願いいたします。

看護部



楠原 志保

川村あずさ

中村 貴恵

荻田 朋佳

救命

4人で力を合わせていきます。



右田真知子

小林あゆみ

竹田 智貴

2西

チームワークを大切にしています。



三宅 優

市川 真紀

阪野由衣花

中村紗恵子

3東

赤ちゃんとお母さん、その家族全員への看護を全力で頑張ります。



難波 朋恵

小林 可奈

3西

患児と家族に寄り添いながら、安心してもらえる看護を提供できるよう頑張ります。



岡本 千裕

瀧川 佑佳

仲家 愛乃

4東

看護師としても社会人としても頑張ります。



黒川 斉子

伊藤 詩織

石津佳奈子

倉田美佳子

4西

毎日さまざまなことを教わりながら、日々精進していきます。



岡本 愛理

高木 愛衣

前田五百里

鷺崎 円香

5東

一人前の外科のナースをめざして、一生懸命頑張ります。



稲田 有紀

南山 エリ

宮本 佳甫

5西

私たち3名は「やればできる子」と言い聞かせて頑張ります。



石倉麻衣子

浅井 葵

藤田百合恵

6東

泣かない!休まない!辞めないぞ!笑顔で頑張ります!



外来診療医師 担当表

平成25年4月1日現在

★都合により変更することがありますので、最新の担当表をホームページかお電話でご確認下さい。

外来診療及び面会のご案内

診療受付時間 午前8時30分～午前11時30分

休診日 土・日曜日祝祭日及び年末年始(12/29～1/3)

面会時間 午前6時～午後9時(通年・状況によりお断りする場合があります)

駐車場料金 外来患者の方は無料

(それ以外の病院利用者の方は1時間まで無料・それ以降は100円)

		月		火		水		木		金	
内科	初診	1診	浦田					1診	川崎	1診	藤原拓
消化器内科	再診	2診	井上	2診	高瀬	2診	伊藤信	2診	田中	2診	大矢
	初診	3診	伊藤信/大矢	3診	井上	3診	田中	3診	高瀬	3診	笠井
	再診			5診	森谷	5診	担当医				
呼吸器内科	再診							5診	前田	5診	藤原篤
	初診	5診	笹邊								
	初診	紹介診	吉田	6診	油田	6診	藤原篤	6診	中原	6診	前田
循環器内科	再診	7診	中原	7診	担当医	7診	笹邊	7診	吉田	7診	油田
	初診	8診	牧野/竹内	8診	竹内	8診	牧野	8診	市川	8診	森木
	再診	9診	市川	9診	宮木	9診	森木	9診	牧野	9診	竹内
※月曜日消化器科(3診)は伊藤信が第1・3・5週目、大矢が第2・4週目診察 ※月曜日循環器科(8診)は牧野が第1・3・5週目、竹内が第2・4週目診察											
外科	1診	登内		1診	岩田	1診	池田	1診	登内	1診	横江
	10:00～12:00 予約診	緩和外来						午後予約診	緩和外来		
	2診	伊藤		2診	午後小児外科 小西	2診	尾嶋	2診	横江		
心臓血管外科/呼吸器外科	3診	池田		3診	小西	3診	渡部	3診	小西	14:00～ 予約診	横江 乳腺外来
	14:00～ 予約診	小西 乳腺外来				14:00～ 予約診	渡部 乳腺外来				
脳神経外科	1診	亀井		1診	西川	1診	田代	予約診	担当医	1診	山道
				2診	藤本					2診	亀井
神経内科	初診 午前のみ	鈴木	予約診	鈴木				予約診	鈴木	予約診	古田
			初診	古田	予約制 ものわずれ 外	紹介診	古田	初診	鈴木		
小児科	1診	杉山	1診	西森	予約	太田	1診	太田	1診	杉山	
	2診	小川	2診	鈴木	予約	杉山	2診	足立	2診	山下	
産婦人科	紹介/予約	清	紹介/予約	太田	時間外予約	足立/小川	紹介/予約	杉山	紹介/予約	西森	
	1診	谷口	1診	10:30まで 中 10:30から 山	1診	伊藤(ま)	1診	朝倉	1診 (初診)	小林	
	2診	伊藤(ま)	2診	小林	2診	谷口	2診 (初診)	午前 山田	2診	朝倉	
	3診	井澤	3診	朝倉	3診	田中	3診	たんぼぼ	3診	南	
整形外科	4診	樋口	4診	たんぼぼ	4診	伊藤(か)	4診	リンパ浮腫 相談室	4診	谷口	
	紹介診	北尾	膝関節外来 再診予約のみ (午前)	北尾			紹介診	森本			
	2診	奥山	2診	森本			2診	奥山 午後予約診			
皮膚科	3診	担当医	3診	鈴木 午後予約診			3診	鈴木			
	1診	尾本	1診	加古	1診	加古	1診	加古	1診	加古	
泌尿器科	1診	堀			1診	松浦	1診	栃木	1診	松浦	
	予約診	松浦			予約診	堀	予約診	松浦	予約診	堀	
眼科	1診	佐宗	1診	古田	1診	佐宗	1診	佐宗	1診	佐宗	
			再診	佐宗							
耳鼻いんこう科			1診	間島			1診	宮村			
精神科	1診	山下	1診	山下	1診	山下	1診	山下	1診	山下	
放射線治療科	予約診	豊田					予約診	豊田			

当院の協力病院(連携医療機関)紹介 第8回

重盛医院・乳腺クリニック 院長 重盛 千香

<診療時間>

8:30 ~ 18:00

月	火	水	木	金	土	日
○	○	○	○	△	○	△

〒510-0944

三重県四日市市笹川6-29-2

TEL 059-321-2350

FAX 059-321-2345

E-mail : info@shigemorinyusen.com

HP : www.shigemorinyusen.com



写真1



当診療所は、昭和48年に先代・重盛義清が当地に設立、平成17年に急逝後、娘で現院長の妹(西野奈津/重盛紫乃)が院長代行を務めました。出産、子育て引退に伴い、現院長が平成23年1月、重盛医院・乳腺クリニックとして改装、新規開院しました。

現院長は日本乳癌学会乳癌専門医で、三重県立総合医療センターや愛知県がん

センターでの診療経験を検診・診断・治療に生かし、病院様と患者情報を共有、病理診断、手術・放射線療法、入院加療などの連携診療を行っております(表1,2)。乳がん診療・化学療法、外科・術後処置のほか、生活習慣病などの内科診療、男性も診ています。

スタッフ全員が女性で温もりのあるやさしい対応を心掛け(写真1)、待ち時間など大病院での問題点を解決した気軽に相談しやすい街角診療所を目指しています。院内設備は、自然光の入る抗がん剤専用治療室、安楽にお待ちいただける更衣室、X線・マンモグラフィ撮影装置、フルデジタル超音波診断装置、DEXA法骨密度測定装置、吸引式組織針生検装置を備えています。撮影部門には、マンモグラフィ精中委認定技術評価Aの放射線技師職員が2名常駐し(写真2)、より高い精度管理で質の高い診療を提供しています。毎週土曜に患者さんと職員が参加できるヨガ教室を開催、患者交流が好評をえています。

表1

	平成23年	平成24年
マンモグラフィ撮影件数(のべ)	1319件	1790件
乳房超音波検査件数(のべ)	1552件	1853件
乳腺吸引式組織生検 実施件数(医療センター・草野氏 病理診断分)	66件	80件
三重県地域がん登録 乳がん登録者数	30例	34例
開放型病院共同指導料(医療センター分/のべ)	34件	42件

表2

がん治療連携指導料	対象者数
愛知県がんセンター	11例
三重県立総合医療センター	5例



写真2

季節の郷土料理

栄養管理室

栄養管理室では、入院患者さんに治療の一環として効果的な食事の提供に努めるとともに、少しでも患者さんに喜んでいただけるよう、さまざまな取り組みを行っています。

『郷土御膳』は、こうした取り組みの一環として始まりました。

伊勢うどんや伊勢志摩のてこね寿司など、三重には昔から親しまれてきた特色ある郷土料理があり、また桑名の蛤や伊勢エビ、お茶など全国的にも有名な特産品も多くあります。

こうした三重に伝わる料理、特産品をメニューに取り入れた『郷土御膳』を、食事制限のない患者さんに定期的に提供しています。



【春の郷土御膳】

※カッコ内の食品が三重県産

★桜うどん(桜うどん: 四日市)

★筍ごはん(三重県産コシヒカリ、たけのこ)

★かき揚げ(しらす干し: 鈴鹿)

<1食あたりのカロリー▶768kcal>

★三重豚の角煮(豚肉: 四日市)

★フルーツ盛り合わせ

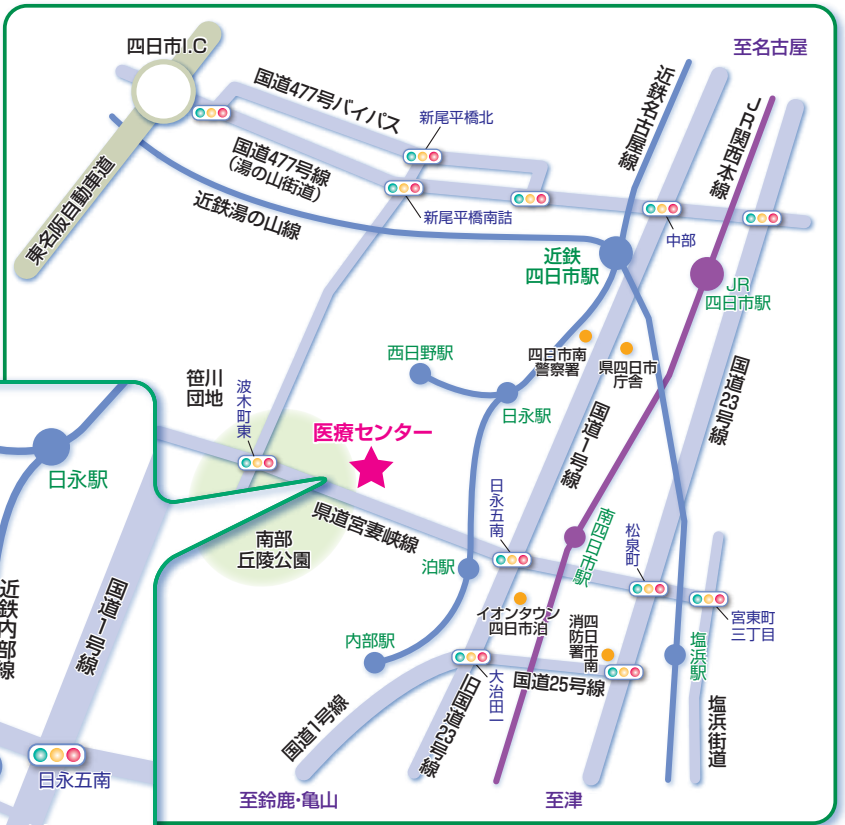
交通のご案内

三重交通バス

近鉄四日市駅より
約25分
近鉄塩浜駅より
約20分

近鉄内部線

泊駅より
徒歩15分



総合医療センター発

平日・土・日・祝日

行先	時刻	5	6	7	8	9	10	11	12	13	14	15	16	17	18	19	20	21	22	23	
[43] 泊山 山崎町 経由 近鉄四日市駅			*2 55		40	45	45	45	45	45	45	45	55	*2 40	25	*2 45					
[92] 塩浜駅前 経由 磯津				*1 56		6	6	6	6	6	6	6	6	6	*2 17						
[92] 公団住宅前 経由 高花平					4	56		56	56	56		56									

*1: 塩浜駅行き、土・日・祝日は運休 (7:56発) *2: 土・日・祝日は運休 (6:55 17:40 18:17 19:45発)
「[92] 磯津行き」は近鉄四日市駅方面には向かいませぬ。塩浜駅方面に向かいます。

近鉄四日市駅南 (7番のりば) 発

平日・土・日・祝日

行先	時刻	5	6	7	8	9	10	11	12	13	14	15	16	17	18	19	20	21	22	23	
[43] 医療センター				*2 25	13	15	15	15	15	15	15	15	15	*2 0 50	15						

*2: 土・日・祝日は運休 (7:25 17:00発)

近鉄塩浜駅東口発

平日・土・日・祝日

行先	時刻	5	6	7	8	9	10	11	12	13	14	15	16	17	18	19	20	21	22	23	
[92] 医療センター 経由 高花平				*2 セ 0 50	セ 42	セ 42	セ 42	セ 42			セ 42	セ 42	セ 42	*2 セ 42							

*2: 土・日・祝日は運休 (8:00、17:42発) セ: 医療センター止め

泊駅発

平日・土・日・祝日

行先	時刻	5	6	7	8	9	10	11	12	13	14	15	16	17	18	19	20	21	22	23
近鉄四日市		32 58	24 49	6 18 24 40	2 4 9 15	9 12 18 24	12 15 21 27	11 14 20 26	11 14 20 26	11 14 20 26	11 14 20 26	11 14 20 26	11 14 20 26	11 14 20 26	11 14 20 26	11 14 20 26	11 14 20 26	14 17 23 29	14 17 23 29	
内部		58	24 49	18 24 40	2 9 15	9 12 18 24	12 15 21 27	11 14 20 26	11 14 20 26	11 14 20 26	11 14 20 26	11 14 20 26	11 14 20 26	11 14 20 26	11 14 20 26	11 14 20 26	11 14 20 26	14 17 23 29	14 17 23 29	26

バス時刻表

近鉄内部線時刻表