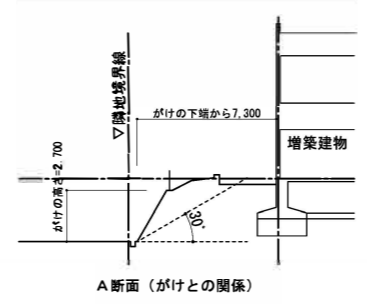


# 機械除草作業位置図

令和8年度  
機械除草 年 3回



斜面・フェンス廻り  
(北側)

調整池No. 1  
(看宿周辺)  
(玄関前通路も除草する事)

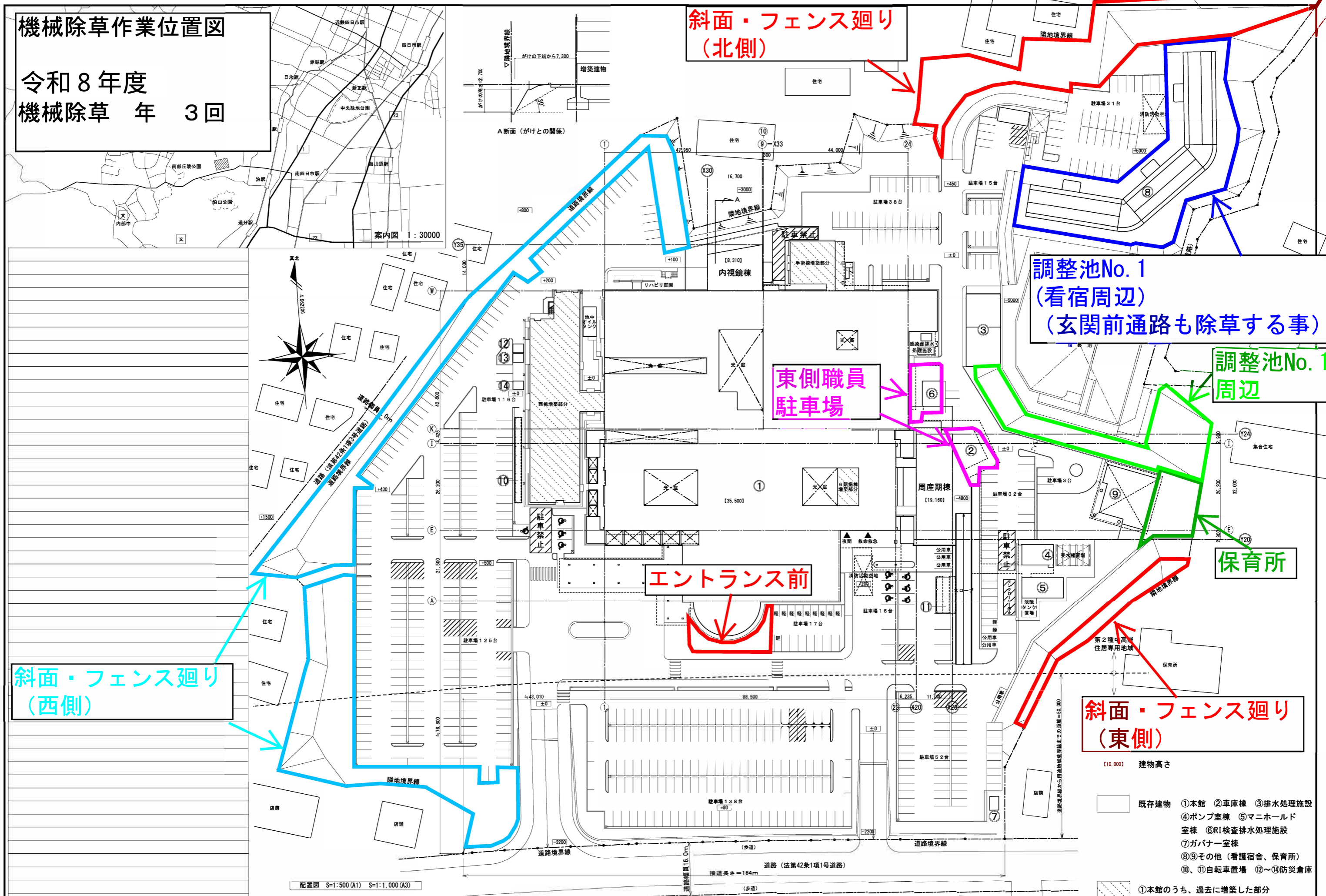
調整池No. 1  
周辺

東側職員  
駐車場

エントランス前

斜面・フェンス廻り  
(西側)

斜面・フェンス廻り  
(東側)

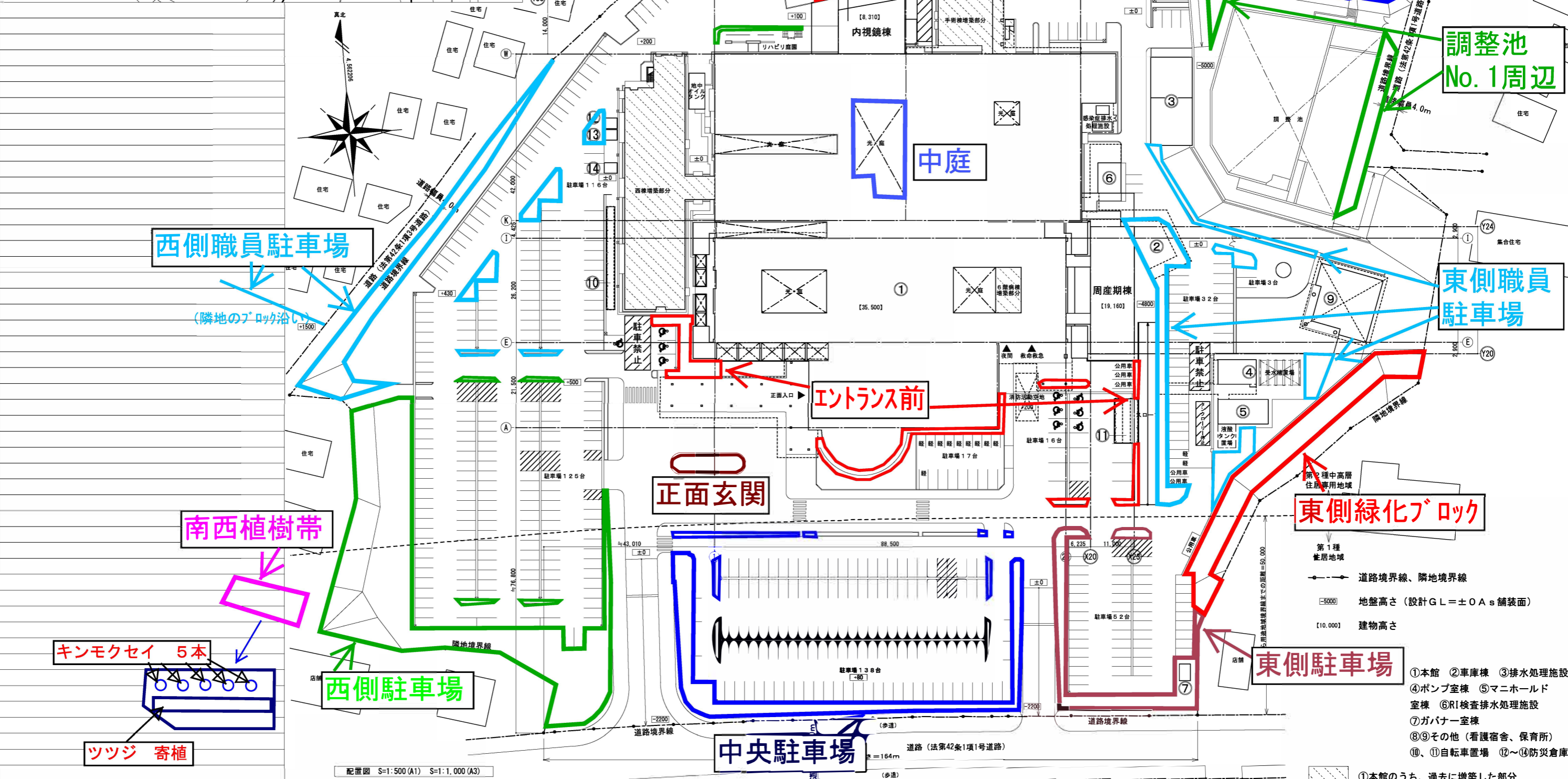


- 〔10,000〕 建物高さ
- 既存建物
  - ① 本館
  - ② 車庫棟
  - ③ 排水処理施設
  - ④ ポンプ室棟
  - ⑤ マニホールド室棟
  - ⑥ RI検査排水処理施設
  - ⑦ ガバナー室棟
  - ⑧ ⑨ その他(看護宿舎、保育所)
  - ⑩、⑪ 自転車置場
  - ⑫~⑭ 防災倉庫
- ① 本館のうち、過去に増築した部分

配置図 S=1:500 (A1) S=1:1,000 (A3)

寄植剪定・人力除草作業位置図

令和8年度  
寄植剪定 1回  
人力除草 3回

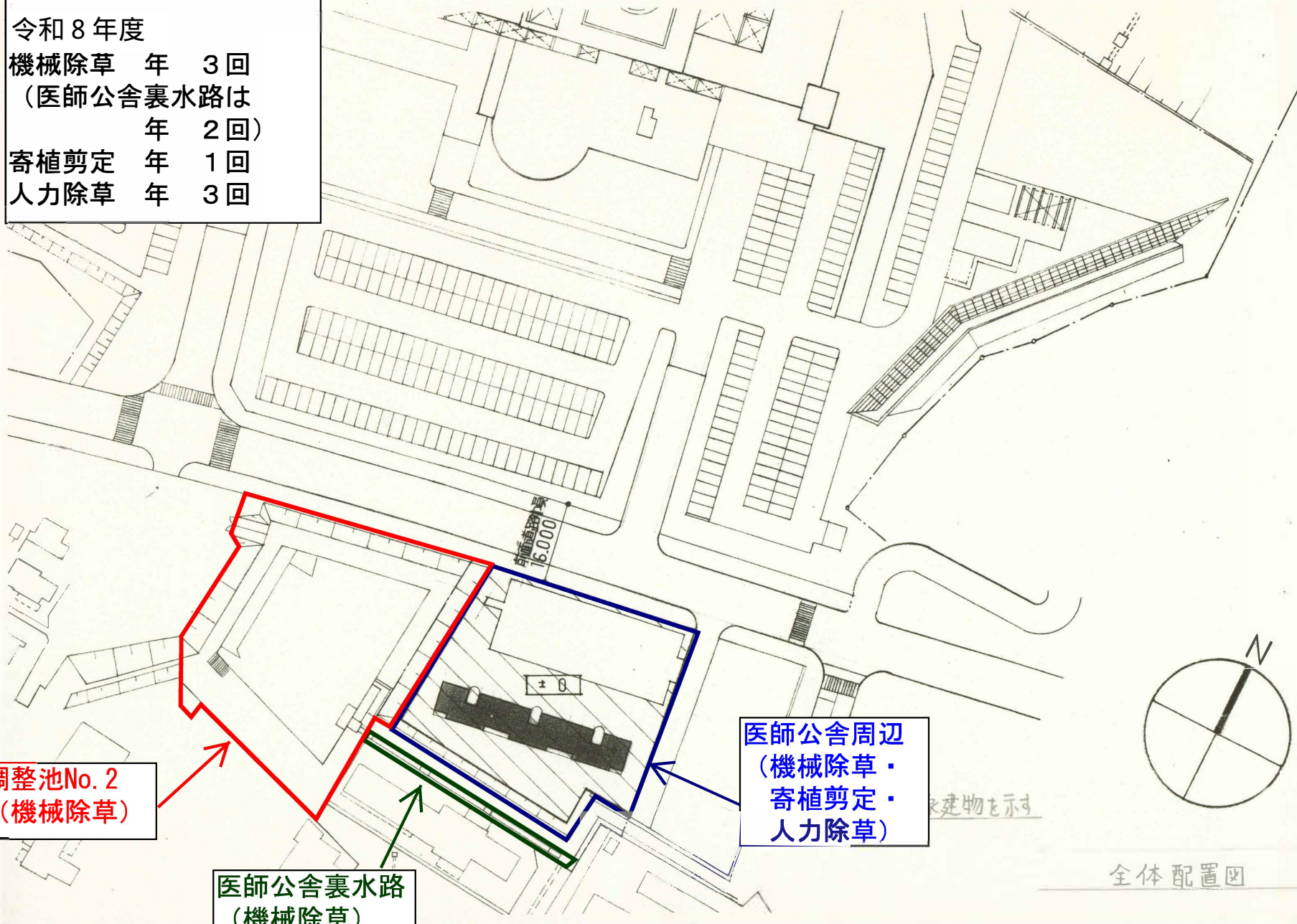


- ①本館 ②車庫棟 ③排水処理施設
- ④ポンプ室棟 ⑤マニホールド室棟
- ⑥RI検査排水処理施設 ⑦ガバナー室棟
- ⑧⑨その他(看護宿舎、保育所)
- ⑩、⑪自転車置場 ⑫~⑭防災倉庫
- ①本館のうち、過去に増築した部分

- 第1種 住居地域
- 道路境界線、隣地境界線
- 地盤高さ(設計GL=±0.0a舗装面)
- 建物高さ

### 医師公舎周辺作業位置図

令和8年度  
 機械除草 年 3回  
 (医師公舎裏水路は  
 年 2回)  
 寄植剪定 年 1回  
 人力除草 年 3回



調整池No. 2  
(機械除草)

医師公舎裏水路  
(機械除草)

医師公舎周辺  
(機械除草・  
寄植剪定・  
人力除草)

全体配置図

# 令和8年度 中高木剪定工 作業位置図



梅ヶ丘駐車場 (病院北側あり)

中庭

調整池No1周辺

バス停

正面玄関

東側緑化ブロック  
上部法面

調整池No2

調整池No3

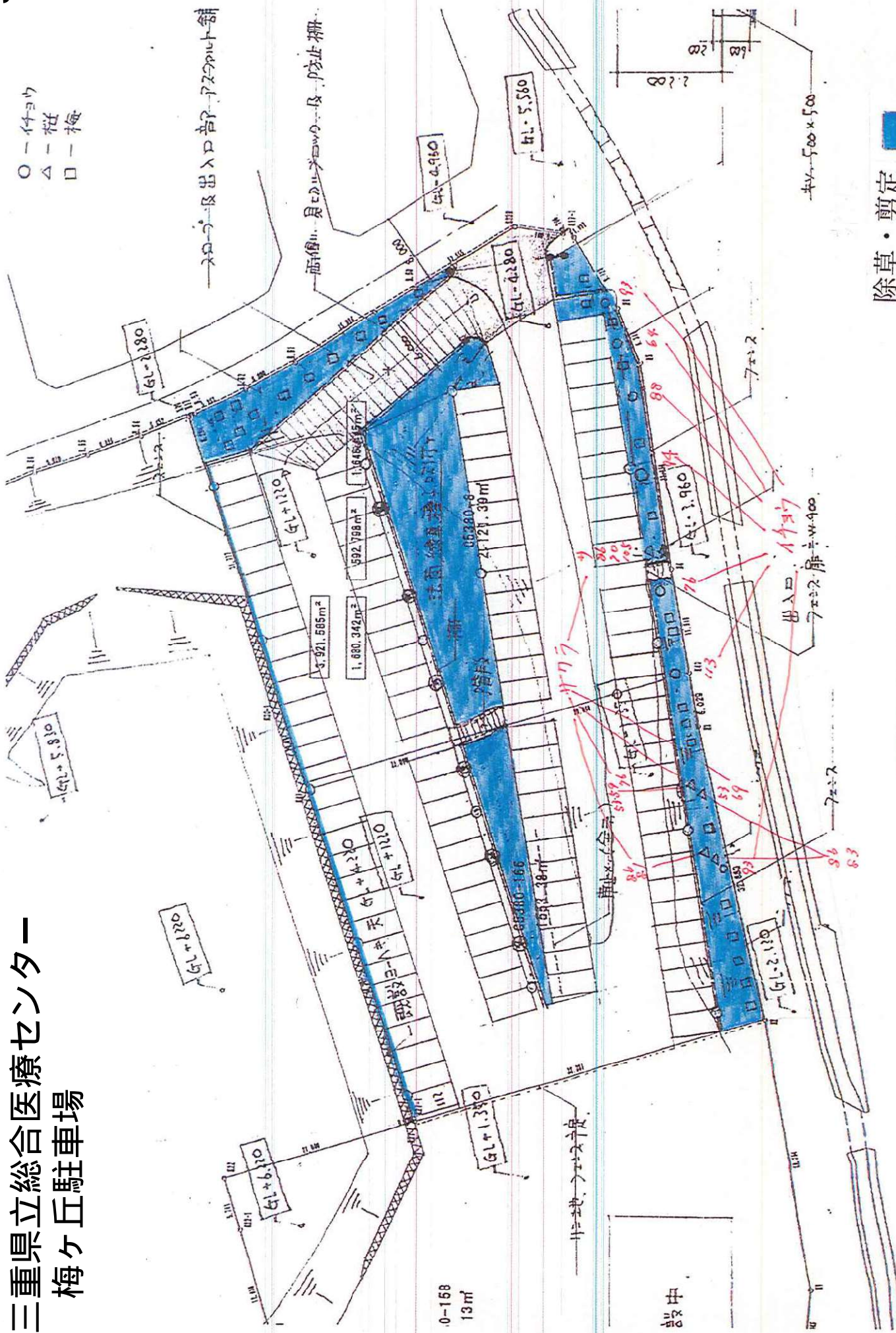
西側駐車場 (歩道橋横)

中央駐車場

東側駐車場

凡 例	
車椅子	車椅子用駐車区画を示す
思	思いやり駐車区画を示す
↑	P3駐車場 進入方向 (入口)
↓	P3駐車場 退出方向 (出口)
⊙	思いやり駐車区画案内看板を示す
⌈	パーキングシステムを示す

# 三重県立総合医療センター 梅ヶ丘駐車場



- - 付コト
- △ - 柵
- - 柵

除草・剪定

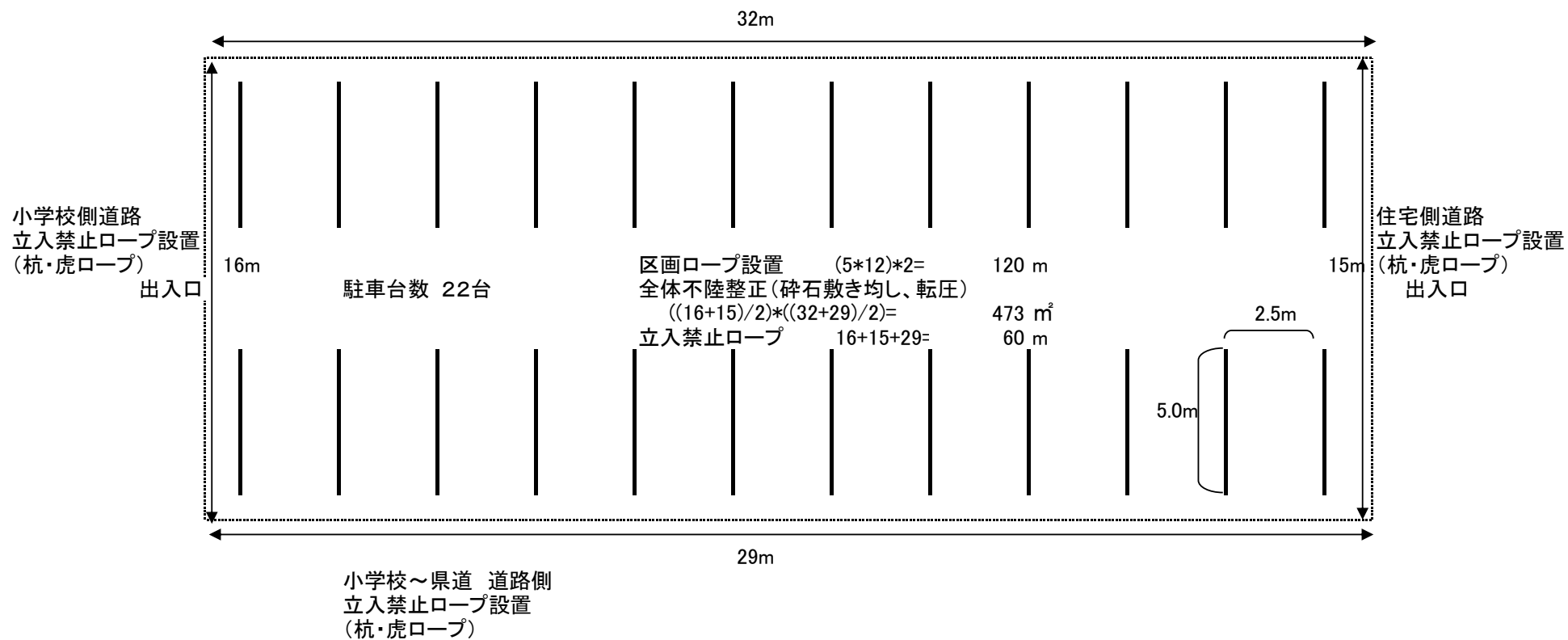
平面図 1/500

0-158  
13m

設中

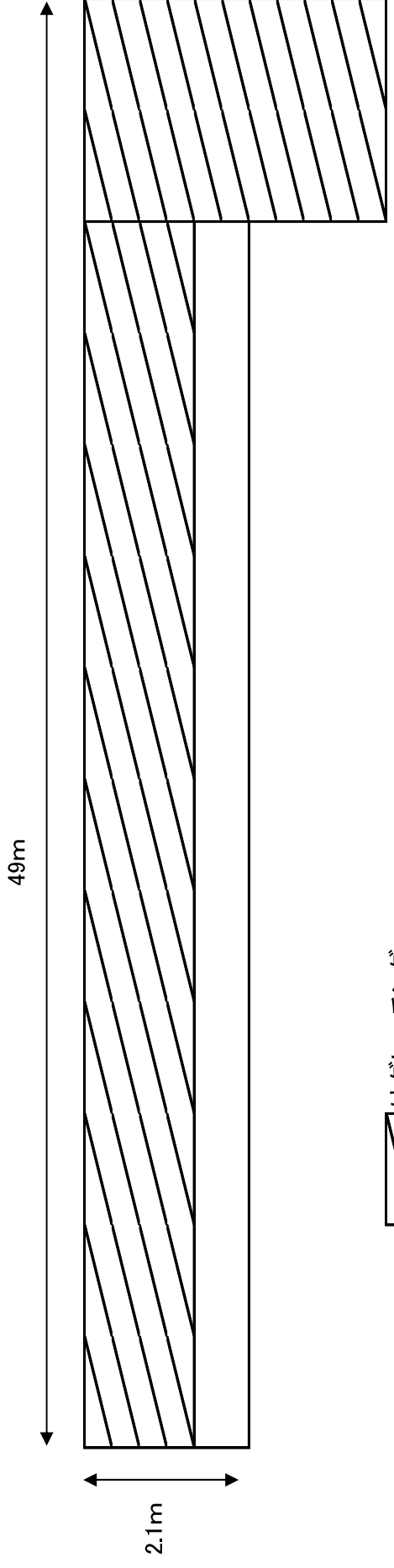
# 除草

## 泊山小学校裏門前



# 除草

# 医師公舎裏水路



はグレーチング

# 除草

至国道1号線

泊山崎町北

## 貝沼内科北駐車場（四日市日永西5丁目850-1）

県道44号線

貝沼内科

