

# 医療センター ニュース

第32号

平成22年10月発行

三重県立総合医療センター

〒510-8561  
四日市市大字日永5450-132  
TEL (059) 345-2321 (代表)  
<http://www.pref.mie.jp/SOGOHOS/HP/>  
E-mail: [sogohos@pref.mie.jp](mailto:sogohos@pref.mie.jp)  
編集: 三重県立総合医療センター広報紙編集委員会



最新鋭高機能C T Aquilion ONE

## もくじ

新型C Tを導入しました…………… 2	2 西病棟の紹介…………… 5
心臓病に 最新機器 導入…………… 3	食事で元気になる31 ～秋の食材を味わおう～…………… 6
最新鋭高機能C Tを導入！…………… 4	外来診療医師担当表…………… 7
糖尿病のおくすりについて…………… 4	交通のご案内…………… 8

# 新型CTを導入しました

県立総合医療センター  
副院長 栃木 宏水



栃木 宏水副院長

平成22年（2010年）9月、当院に最新鋭の320列マルチスライスCT装置を導入しました。本号はCTに関する記事を多数掲載しています。

CT検査はComputed Tomographyの略でコンピューター断層撮影といい、コンピューターを用いて身体の断面像を撮影するものです。最近の装置ではコンピューター処理によって横断面（輪切り）だけではなく、様々な方向の断層像が撮影できます。また、他にも立体的な三次元画像を作成することもできます。身体の内部を詳しく調べることで病気の種類や治療が必要な場所を特定できるため、現在

の医療には欠かすことができないものとなっています。

資料によるとCTは1953年に日本でエックス線回転横断撮影装置として開発され、臨床応用のCTは1967年英国や米国で発明され、発明者は1979年のノーベル医学生理学賞を受賞しています。日本では1975年に導入され、脳腫瘍に使用されたのが始まりです。その後、1986年にヘリカルCT（ヘリカルスキャン）が開発され、1998年に4列以上の検出器を備えたCTが開発され、現在では最大320列のCTが販売されており、1回転で心臓や脳のほぼ全体を撮影することが可能となっています。

当院に導入されたCTの一番の特長は16cmの広範囲（心臓や頭部など）を撮影するのに最速でわずか0.35秒で一度に撮影できることで、動きの早い心臓を撮影することが可能で、冠動脈の描出など画像精度が格段に向上するので、狭心症の診断のため冠動脈の狭窄を調べる心臓カテーテル検査に取って代わることも可能です。撮影時間を短縮できるため、息止めできず安静状態を保てない高齢者や乳幼児の検査にも大変有用と期待しています。また造影剤の使用量を低減でき、放射線被曝も従来と比べ少なくなります。

さらにはがんの血管造成・新生などの情報を得ることによって、腫瘍診断や治療効果の判定など、がん診断の向上が期待できます。CT透視下の検査・治療に関しても三次元画像をリアルタイムで表示できることで、肺などの生検の精度が上がり、肺癌、肝臓癌や腎臓癌に対するラジオ波焼灼治療も三重大学の応援のもとで可能となることが期待されます。



# 心臓病に最新機器導入

循環器科  
診療部長 牧野 克俊



牧野 克俊診療部長

## 最新鋭CTでの診断とロタブレーターによる治療

本年10月より、当院において虚血性心疾患（狭心症、心筋梗塞）の診断および治療に有用な2種類の最新鋭機器が導入されます。

虚血性心疾患は、心臓病の中でも最も多く、また生命を脅かす可能性の高い重篤な疾患です。これらの病気を確実に診断するためには、従来より心臓カテーテル検査が必須とされており、手足の動脈よりカテーテルと呼ばれる管を挿入し、直接冠動脈に造影剤を注入することにより、狭い所、つまっている所を映し出す検査です。しかし、検査自体の

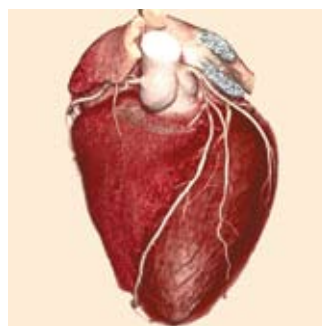
危険性を考慮すると、気軽に行えるものではありません。そこで、最新鋭のCTを導入することにより、短時間のうちに安全に冠動脈の撮影が可能となり、患者さんにより優しく検査ができるようになりました。

一方、虚血性心疾患の治療においては、薬やバイパス手術と並んで風船や金網の筒（ステント）を用いて冠動脈を直接拡げる治療が主流となっています。しかし、石灰化を伴った非常に硬い病変では十分に拡げることができず、石灰部分の割れ方によっては危険な場合もあります。そこで、ロタブレーターと呼ばれる硬い部分を削り取る機器を導入することになりました。使用認可にあたっては、病院全体および循環器診療部門の充実度が問われる厳しい基準を満たす必要があります、三重県内でも数ヶ所の病院でしか行えない状況です。

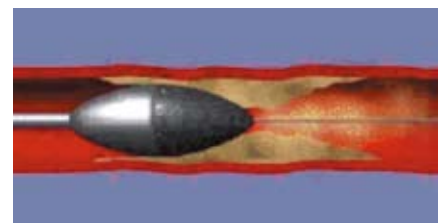
以上、“高度かつ先進的医療を提供させていただく”という当院の理念に相応した2機種の機器導入にあたり、各診療所の先生方との連携のもと、地域の皆様の健康維持管理に益々努力貢献させていただきますので、これからも宜しくお願い申し上げます。



最新鋭CT



CTによる心臓の撮影図



ロタブレーター

# 最新鋭高機能CT装置を導入!

中央放射線部

今回導入したCT装置は、Aquilion ONE (東芝製)といます。この装置の一番の特徴は世界一広範囲 (16cm) をわずか1回転(0.35秒)で検査でき320枚の画像を得ることができます。1回転(0.35秒)で幅16cmの範囲を撮像することができることで心臓のような動きの速い臓器の検査ができます。頭部はわずか1回転で検査ができます。短時間で検査ができるので当然、造影剤の量やX線被曝も少なくて済みす。特に心臓の検査は造影剤を静脈から注入するので従来入院でおこなっていた心臓カテーテル検査に変わりこのCT装置を使用し外来で検査することができます。また小児の検査で泣いている新生児や状態が悪く動いてしまう幼児などでも鎮静剤使用せず検査ができます。

16cmの範囲を繰り返し撮影することで、今までのCT装置の形態診断にプラスして、臓器全体の機能診断も可能となります。



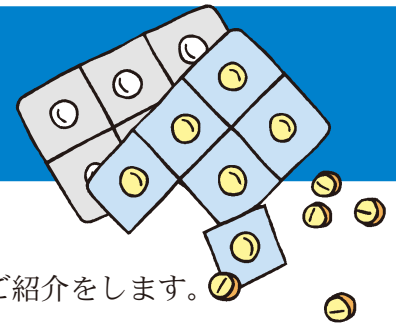
搬入時の様子



Aquilion ONE

# 糖尿病のおくすりについて

薬剤部



糖尿病にはいろいろな種類のおくすりがあります。

大きく分けて注射剤と飲み薬の2種類がありますが、今回は飲み薬のご紹介をします。

飲み薬は働き方によっていくつかの種類に分類されます。

## ○インスリン分泌促進薬

膵臓を刺激してインスリンの分泌を促します。

## ○食後高血糖改善薬

消化管からの糖の吸収速度を遅らせて、食後の血糖値の上昇を抑えます。食直前に服用します。

## ○インスリン抵抗性改善薬

体内でのインスリンの効きを良くします。

## ○インクレチン関連薬

消化管から分泌されるインクレチンというホルモンやインクレチン類似物質を介して、インスリン分泌を調節します。

おくすりによって飲む時間や飲む回数が異なりますので、医師の指示どおり服用することが大切です。また、副作用として低血糖が現われることがあります。低血糖対策としてブドウ糖を携帯するようにしましょう。

## 2 西病棟の紹介

2 西病棟  
師長 垣見 かおり



2 西病棟は、脳神経外科と神経内科の混合病棟で、病床数は44床です。職員は、医師5名・看護師28名・業務補助職員看護師1名・看護介助士7名・クラーク1名が勤務しています。

病棟の特徴としては、脳血管疾患を始め脳腫瘍・神経疾患・脊椎疾患などの急性期の患者さんとレスパイト入院を受け入れています。カテーテル検査及び治療・外科的手術・点滴内服治療などを行っています。病棟では、リハビリテーション室、ソーシャルワーカー、病棟担当薬剤師、管理栄養士

とともにストロークカンファレンスを行い、チームで患者さんの治療・看護を行なっています。

患者さんのほとんどにリハビリが必要で、入院早期より理学療法士・作業療法士・言語療法士がかかわり社会復帰に向けてリハビリが開始されています。病棟においても療法士の指導の下、座位訓練、歩行訓練、発声訓練を行なっています。

嚥下困難な患者さんには、摂食嚥下認定看護師の協力を得て早期より嚥下評価を行い、嚥下訓練を進めて経口摂取が出来るように援助しています。

入院患者さんの半数がリハビリ目的で転院されます。転院に関してはソーシャルワーカーが介入して患者さんの家族と相談し転院先を決定しています。

色々な職種の職員が関わって患者さんの回復へ援助しています。そのチームの調整を看護師が患者さんの意見を伺いながら行なっています。

今後もさらに職員一同協力し、良いチームワークで身体機能回復のための療養生活への援助ができるように努力して行きたいと思えます。よろしくお願いいたします。



# 食で元気になる 31

～秋の食材を味わおう～  
栄養グループ

秋の食材としては、サンマ、サバ、サケ、さつまいも、さといも、しめじ、まいたけ、柿、栗などがあります。今回は、その中から『サケ』についてご紹介します。

## \*\*\*\*\*【サケ(鮭)】\*\*\*\*\*

サケは身が赤いので、赤身魚と勘違いされやすいのですが、実は白身魚です。赤い理由はアスタキサンチンという色素のためで、抗酸化作用があることで知られています。また、白身魚のなかでは脂肪が多めの魚です。サケは川で生まれ海で育ち、再び川に戻って産卵します。産卵の時期である秋は、最も脂が乗る時期でもあり旬とされています。

### 【選び方】

1尾まるごとならウロコが銀色に光り、身に張りがあり、えらが鮮紅色のものが良いでしょう。切り身の場合は、身に白い脂肪の帯が入っていて、つやのある、きれいなサーモンピンク色のものを選ぶのがポイントです。

### 【栄養】

脂質の仲間であるIPA(イコサペンタエン酸)やDHA(ドコサヘキサエン酸)を豊富に含んでおり、ビタミンDやB群(B1、B2、B6、B12)も多く含まれています。

IPAやDHAは血中の中性脂肪や悪玉コレステロールを減らし、善玉コレステロールを増やす働きがあるとされています。

また、ビタミンDはカルシウムの吸収を高めて骨の老化を防いだり、筋肉の機能を維持する作用があります。シチューやグラタンなど、カルシウムが豊富な牛乳・乳製品との組み合わせは、理にかなった組み合わせと言えるでしょう。

ビタミンB1は糖質の分解を助け、脳の中樞神経や手足の末梢神経の機能を正常に保つ働きがあります。

ビタミンB2はエネルギー代謝をうながし、健康な皮膚や髪、爪を作ります。

ビタミンB6は免疫機能を正常に維持する上で欠かせない栄養素です。

ビタミンB12は葉酸と協力して赤血球の産生に働いたりします。

### 【調理のコツ】

蒸し焼き、ムニエル、フライ、照り焼き、南蛮漬けなど。粕汁やシチューにしても美味。

### 【注意すべきこと】

塩鮭は塩分が多いので、高血圧の方は食べ過ぎないようにしましょう。

## \*\*\*\*\*当院自慢の一品\*\*\*\*\*

### 鮭のマヨネーズ焼き



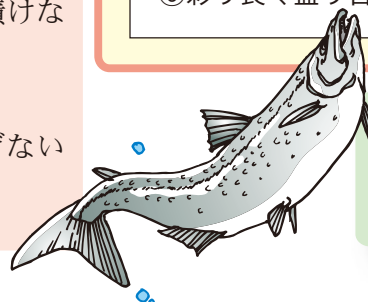
エネルギー	271.9kcal	カリウム	350.mg
たんぱく質	17.0g	食物繊維	0.89g
脂質	17.3g	塩分	0.89g

### <材料(一人分)>

生鮭(切り身)	1切れ	マヨネーズ	15g
塩	0.1g	粉末パセリ	0.2g
コショウ	0.5g	かぼちゃ	20g
酒	1g	バター	0.5g
小麦粉	3g		
油	3g		

### <作り方>

- ①サケは酒をふり魚の臭みをとったあと、塩・コショウで下味をつける。
- ②小麦粉をうすくつけ、油をひいた170℃のオーブンで15分焼く。
- ③②の荒熱をとってから、マヨネーズをサケの上に乗せる。
- ④230℃に温めておいたオーブンにいれ、軽く焦げ目がつくくらいまで(3分くらい)焼く。仕上げにパセリをふる。
- ⑤付け合わせのかぼちゃはくし型に切り、蒸しあげる。仕上げに溶かしバターをハケで塗る。
- ⑥彩り良く盛り合わせる。



●栄養グループでは、予約制で月曜～金曜日まで外来栄養相談を行っています。

# 外来診療医師担当表

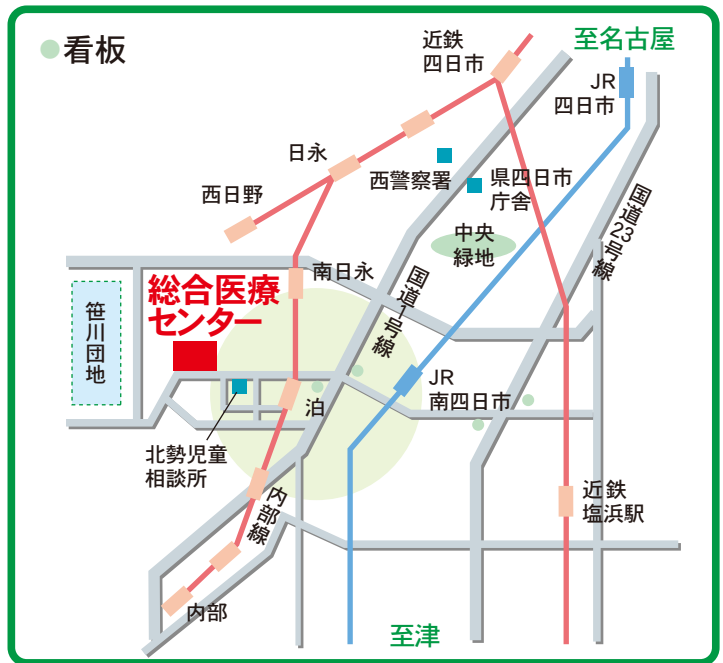
★都合により変更することがありますので、最新の担当表をホームページかお電話でご確認下さい。

平成22年8月2日(月)現在

		月		火		水		木		金	
一般内科	初診	1診	都丸	1診	近藤(輸)	1診	宮木	1診	武内	1診	前田
消化器科	再診	2診	井上	2診	高瀬	2診	草川/爲田	2診	伊藤(圭)	2診	大矢
消化器科	初診	3診	伊藤(圭)	3診	井上	3診	大矢	3診	高瀬/爲田	3診	森谷
消化器科	再診			5診	森谷	5診	伊藤(信)				
呼吸器科	再診							5診	都丸/前田		
呼吸器科	初診	6診	吉田/都丸	6診	担当医	6診	油田	6診	中原	6診	藤原
呼吸器科	再診	7診	中原			7診	藤原	7診	吉田	7診	油田
循環器科	初診	8診	松田	8診	竹内	8診	牧野	8診	櫻井	8診	森木
循環器科	再診	9診	櫻井	9診	松田	9診	森木	9診	牧野	9診	竹内
※火曜日6診は藤原→中原→油田が輪番で担当											
外科	1診	登内		1診	横江	1診	池田	1診	登内	1診	小西
	14:00~16:00 予約診	緩和外来						午後予約診	緩和外来		
	2診	伊藤				2診	尾嶋	2診	小西	2診	渡部
	3診	池田	14:00~ 予約診	乳腺 化学療法		3診	重盛	3診	重盛		
14:00~ 予約診	乳腺外来			14:00~ 予約診	乳腺外来						
心血管外科/呼吸器外科				1診	鈴木	1診	近藤			1診	井上
脳神経外科	1診	岡田		1診	岡田	1診	岡田	1診	岡田	1診	岡田
	2診	亀井		2診	藤本					2診	亀井
神経内科	初診 午前のみ	鈴木	予約診	鈴木	9:00~ 12:00 予約制	ものわずれ 外来		予約診	鈴木	予約診	古田
			初診	古田				初診	古田	初診	鈴木
小児科	1診	杉山		1診	西森	予約	太田	1診	太田	1診	杉山
	2診	山城		2診	中村	予約	杉山	2診	足立	2診	小川
	紹介/予約	小川	紹介/予約	太田	紹介/予約	足立/小川	紹介/予約	杉山	紹介/予約	西森	
産婦人科	1診	谷口		1診	田中	1診	吉田	1診	朝倉	1診	小林
	2診	吉田		2診	小林	2診	谷口	2診	担当医	2診	朝倉
	3診	午 担 後 医		3診	朝倉	3診	田中			3診	谷口
					たんぽぽ						
整形外科	紹介診	北尾	膝関節外来 再診予約のみ (午前)	北尾				紹介診	森本	紹介診	松本
	2診	岡村		2診	森本			2診	岡村 午後予約診		
	3診	担当医		3診	中川 午後予約診			3診	中川		
皮膚科	1診	尾本		1診	加古	1診	黒川 10:00~	1診	加古	1診	加古
				午後	褥瘡回診	午後	手術				
泌尿器科	1診	金井				1診	松浦	1診	柝木	1診	松浦
	予約診	松浦				予約診	金井	予約診	金井	予約診	金井
耳鼻いんこう科	1診	有馬				1診	有馬	1診	有馬	1診	有馬
精神科	1診	山下		1診	山下	1診	山下	1診	山下	1診	山下
放射線科	1診	豊田						1診	豊田		

# 交通のご案内

- 三重交通バス** 近鉄四日市駅より 約25分  
近鉄塩浜駅より 約20分
- 近鉄内部線** 泊駅より 徒歩15分



## バス時刻表

### 医療センター発

平日		6	7	8	9	10	11	12	13	14	15	16	17	18	19
行き先	経由														
近鉄四日市	泊山		0	35	35	35	35	35	35	35	35	35	35	35	30
磯津	塩浜駅前				6	6	6	6		6	6	6	6	17	
塩浜駅前			56												
高花平					3	55		55		55		55			

土・日・祝日		6	7	8	9	10	11	12	13	14	15	16	17	18	19
行き先	経由														
近鉄四日市	泊山		43	35	35	35	35	35	35	35	35	35	35	35	30
磯津	塩浜駅前				6	6	6	6		6	6	6	6		
高花平					3	55		55		55		55			

### 塩浜駅前発

平日		6	7	8	9	10	11	12	13	14	15	16	17	18	19
行き先	経由														
医療センター				0	42		42				42		42		
高花平	医療センター			50		42		42		42		42			

土・日・祝日		6	7	8	9	10	11	12	13	14	15	16	17	18	19
行き先	経由														
医療センター					42		42				42				
高花平	医療センター			50		42		42		42		42			

### 近鉄四日市発

平日		6	7	8	9	10	11	12	13	14	15	16	17	18	19
行き先	経由														
医療センター・泊山	白髭神社			15	15	15	15	15	15	15	15	15	15	15	15
医療センター			30												

土・日・祝日		6	7	8	9	10	11	12	13	14	15	16	17	18	19
行き先	経由														
医療センター・泊山	白髭神社			15	15	15	15	15	15	15	15	15	15	15	15

### ●基本理念●

- 救命救急、高度、特殊医療等を提供することにより、県の医療水準の向上に貢献します。
- 安全・安心で互いにささえあう社会の実現に向けて医療面から貢献します。

### ●基本方針●

- 患者の皆様を尊重し、信頼と満足の得られるチーム医療を提供します。
- 県の基幹病院として医療水準の向上に努め、安全で質の高い医療を提供します。
- 県内医療機関との連携を強化し、地域医療の充実に努めます。
- 職場環境を改善し、職員のモチベーションの向上に努めます。
- 公共性と経済性に配慮した健全な経営を行います。

### 外来診療及び面会のご案内

診療受付時間 午前8時30分～午前11時30分  
 休診日 土・日曜祝祭日 及び  
 年末年始（12/29～1/3）  
 面会時間 午前6時～午後9時（通年）  
 状況によりお断りする場合があります。